



V2802AC-H

1*XPON+2GE+WiFi5 ONT

Características principales:

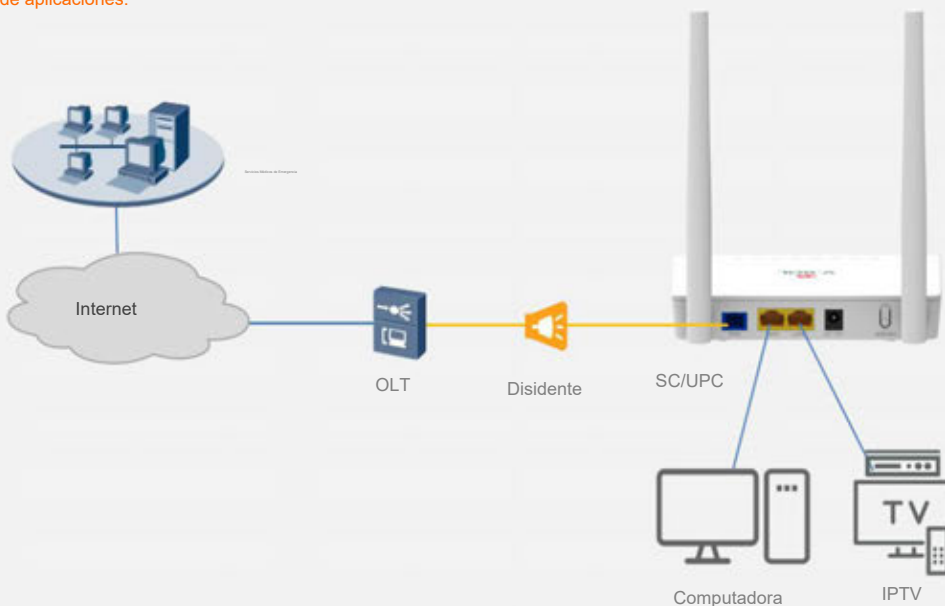
- Detecta y cambia el modo PON automáticamente.
- Compatible con el protocolo EasyMesh.
- WiFi5 de doble banda 1200 Mbps
- Pila IPv4/IPv6

Introducción:

El V2802AC-H (2GE+WiFi5 XPON ONT) está diseñado para cumplir con los requisitos FTTH de los operadores de redes fijas. El ONT se basa en una solución de tecnología de chipset de alto rendimiento, compatible con la tecnología WIFI IEEE802.11b/g/n/ac y otras funciones de capa 2/capa 3. Admite el protocolo OAM/OMCI y podemos configurar o administrar varios servicios de la ONT en la OLT de VSOL.

La ONU tiene alta fiabilidad y es fácil de gestionar y mantener. Ofrece garantías de QoS para diferentes servicios. Cumple con la normativa china. Estándares de telecomunicaciones CTC2.1/3.0 y estándares técnicos internacionales como IEEE802.3ah, ITU-T G.984, etc.

Tabla de aplicaciones:





Dimensión	139,3 mm × 136,7 mm × 30 mm (largo × ancho × alto)
Peso neto	195 g
Condiciones de funcionamiento	Temperatura de funcionamiento: -10 ~ +55 °C Humedad de funcionamiento: 5 ~ 95% (sin condensación)
Condiciones de almacenamiento	Temperatura de almacenamiento: -40 ~ +70 °C Humedad de almacenamiento: 5 ~ 95% (sin condensación)
Adaptador de corriente	CC 12V, 1A, CA/CC externa adaptador de corriente
Fuente de alimentación	≤12W
Interfaz	2GE+WiFi5
Indicadores	PWR, PON, LOS, WAN, LAN2, LAN1, 2.4G, 5G

Parámetro de interfaz

Interfaz PON	<ul style="list-style-type: none"> • 1 puerto XPON (EPON PX20+ y GPON Clase B+) • SC monomodo, conector SC/UPC • Potencia óptica TX: 0+4dBm • Sensibilidad RX: -27 dBm • Sobrecarga de potencia óptica: -3dBm(EPON) o -8 dBm (GPON) • Distancia de transmisión: 20 km • Longitud de onda: TX 1310 nm, RX 1490 nm
Interfaz WiFi	<ul style="list-style-type: none"> • Cumple con IEEE802.11b/g/n/ac • WiFi: 2,4 GHz, 5 GHz 2×2, velocidad de hasta 1,167 Gbps, SSID múltiple • Potencia de transmisión: 2,4 GHz: 23 dBm; 5 GHz: 24 dBm • Potencia RX: 2,4 GHz: HT40-MCS7 -72 dBm; 5 GHz: VHT80 MCS9 <-62dBm
Interfaz de usuario	2×GE, negociación automática, puertos RJ45



Datos de la función

O&M	<ul style="list-style-type: none"> • OAM/OMCI, Telnet, WEB, TR069 • Apoyar la gestión completa de las funciones de HGU por VSOL OLT
Conectar Modo	Admite modo puente, enrutador y modo mixto puente/enrutador.
Cantidad de servicio	<ul style="list-style-type: none"> • Admite 4 colas • Compatible con SP, WRR, 802.1P y DSCP
Datos Servicio Funciones	<ul style="list-style-type: none"> • Conmutación sin bloqueo a máxima velocidad • Tabla de direcciones MAC de 1K • 8 ID de VLAN de rango completo • Admite etiquetado VLAN, sin etiquetar, transparente, troncal, modo de traducción • Monitoreo de puertos integrado, duplicación de puertos, limitación de velocidad de puerto, SLA de puerto, etc. • Admite la detección automática de polaridad de Ethernet. puertos (AUTO MDIX) • Admite IGMP v1/v2/v3 snooping/proxy y MLD v1/v2 snooping/proxy
Inalámbrico	<ul style="list-style-type: none"> • 802.11b/g/n/ac integrado • Autenticación: WEP-64/WEP-128/WPA/WPA2/WPA3 • Tipo de modulación: DSSS, CCK y OFDM • Esquema de codificación: BPSK, QPSK, 256QAM • Easymesh
L3	<ul style="list-style-type: none"> • Doble pila IPv4, IPv6 e IPv4/IPv6 • DHCP/PPPOE/Estático • Ruta estática, servidor DHCP • NAT/DMZ/DDNS/Servidor virtual
Seguridad	<ul style="list-style-type: none"> • Compatible con cortafuegos • Compatible con filtro MAC basado en MAC o URL • Compatibilidad con ACL

Información para realizar pedidos:

Nombre del producto	Descripción del Producto	Accesorios
V2802AC-H	2GE+WiFi5	Adaptador de corriente CA/CC: CC 12V/1A